

CECI N'EST PAS UN DESSEIN



 **STOP** AUX CHANGEMENTS CLIMATIQUES  
A VOUS DE JOUER



## Le changement climatique, c'est pas surréaliste !

Il existe 95 % de probabilité que le réchauffement climatique soit causé par les activités humaines.

Il confirme également que les concentrations atmosphériques de gaz à effet de serre à long terme – CO<sub>2</sub>, CH<sub>4</sub>, N<sub>2</sub>O – ont considérablement augmenté entre 2005 à 2011. Les concentrations moyennes actuelles ont constamment augmenté et sont aujourd'hui plus élevées de 24 % qu'en 1958, année marquant le début des mesures systématiques de CO<sub>2</sub>. Cependant, les gouvernements continuent de soutenir les énergies fossiles : partout dans le monde, les gouvernements ont dépensé environ six fois plus de subventions pour les combustibles fossiles que pour les énergies renouvelables en 2011. Et ce, malgré le fait que de nombreuses entreprises de combustibles fossiles soient les plus grosses et les plus rentables du monde.

[HTTP://STOPCLIMATECHANGE.NET](http://STOPCLIMATECHANGE.NET)

Les Verts/ALÉ au Parlement européen, 2014 • Design : Agence Candide • Illustration : Sabine Allard • Typographie : AWC conquer by Jean Francois Porchez, Typofonderie • Imprimé à l'aide d'encre végétale sur du papier recyclé par un imprimeur certifié Imprim'Vert

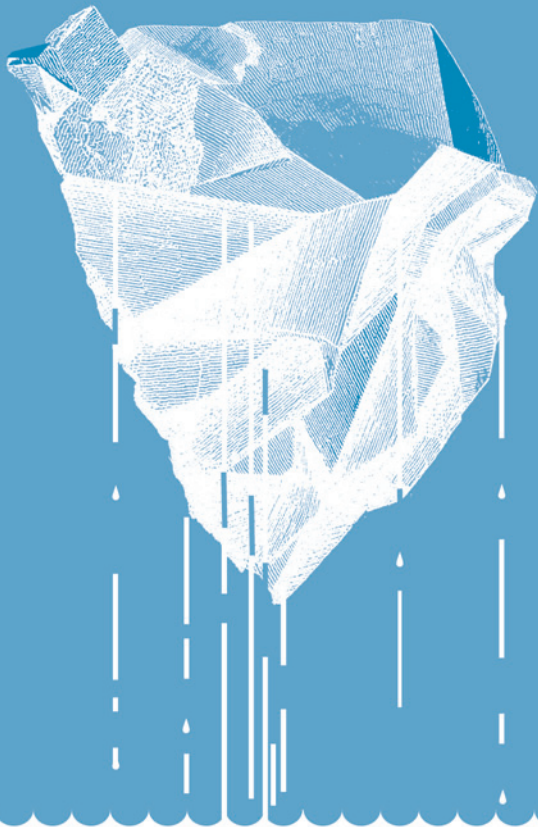


Les Verts | Alliance Libre Européenne  
au Parlement européen



STOP AUX CHANGEMENTS  
CLIMATIQUES  
A VOUS DE JOUER

CECI N'EST PAS UN DESSEIN



**STOP** AUX CHANGEMENTS CLIMATIQUES  
A VOUS DE **JOUER**



## Le changement climatique, c'est pas surréaliste !

Une augmentation annuelle de la température moyenne terrestre au-delà de 2°C conduira à la disparition de la calotte glaciaire durant la période estivale.

Selon le rapport de la Banque Mondiale intitulé en anglais "Turn Down the Heat" (novembre 2012), l'augmentation de la température moyenne de plus de 4°C par rapport aux niveaux préindustriels engendrerait des vagues de chaleur sans précédent, de graves sécheresses, des inondations majeures et jusqu'à un mètre d'élévation du niveau de la mer.

[HTTP://STOPCLIMATECHANGE.NET/](http://STOPCLIMATECHANGE.NET/)

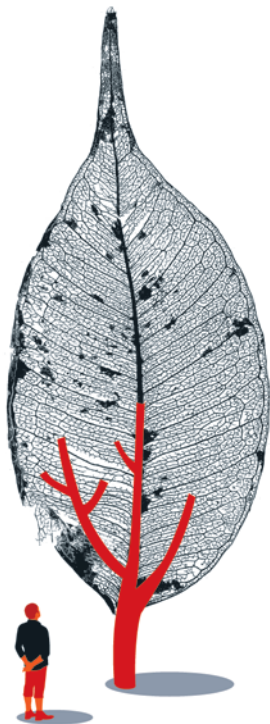


Les Verts | Alliance Libre Européenne  
au Parlement européen



STOP AUX CHANGEMENTS  
CLIMATIQUES  
A VOUS DE JOUER

CECI N'EST PAS UN DESSEIN



**STOP** AUX CHANGEMENTS CLIMATIQUES  
A VOUS DE **JOUER**



Les Verts | ALE  
au Parlement européen

## Le changement climatique, c'est pas surréaliste !

La mortalité des arbres et le dépérissement des forêts se produiront dans de nombreuses régions dans les 10 à 30 prochaines années. Le dépérissement des forêts présente des risques graves pour le stockage de carbone mais également pour la biodiversité, la production de bois, la qualité de l'eau, les équipements ainsi que l'activité économique.

Chaque minute de chaque jour pendant les 13 dernières années, le monde a perdu une superficie de football de la taille de 50 terrains de football. Le 'World Resources Institute' a cartographié 2 milliards d'hectares de ces terres dégradées (ce qui équivaut à deux fois la taille de la Chine). L'institut a démontré que beaucoup de ces terres laissées à l'abandon ou endommagées pourraient être transformées en forêts ou terres agricoles ou utilisées à d'autres fins commerciales.

[HTTP://STOPCLIMATECHANGE.NET/](http://STOPCLIMATECHANGE.NET/)

Les Verts/ALÉ au Parlement européen, 2014 • Design : Agence Candide • Illustration : Sabine Allard • Typographie : AWC conquer by Jean Francois Porchez, Typofonderie • Imprimé à l'aide d'encre végétale sur du papier recyclé par un imprimeur certifié Imprim'Vert



STOP AUX CHANGEMENTS  
CLIMATIQUES  
A VOUS DE JOUER

CECI N'EST PAS UN DESSEIN



**STOP** AUX CHANGEMENTS CLIMATIQUES  
A VOUS DE **JOUER**



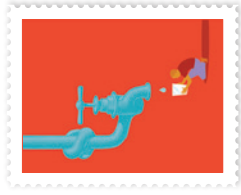
## Le changement climatique, c'est pas surréaliste !

Pour chaque degré d'augmentation de la température, 7 % de plus de la population mondiale subira une diminution de 20 % de ses ressources en eau.

sont mortes dans 2557 catastrophes naturelles, dont 90 % était dues à la contamination de l'eau.

Selon l'ONU, 783 millions de personnes n'ont pas accès à l'eau potable, près de 2,5 milliards n'ont pas accès à des installations sanitaires adéquates et entre 6 et 8 millions de personnes meurent chaque année des conséquences des catastrophes et des maladies d'origine hydrique. Entre 1991 et 2000, plus de 665 000 personnes

Les Verts/ALÉ au Parlement européen, 2014 • Design : Agence Candide • Illustration : Sabine Allard • Typographie : AWC conquer by Jean Francois Porchez, Typofonderie • Imprimé à l'aide d'encre végétales sur du papier recyclé par un imprimeur certifié Imprim'Vert



STOP AUX CHANGEMENTS  
CLIMATIQUES  
A VOUS DE JOUER



CECI N'EST PAS UN DESSEIN



 **STOP** AUX CHANGEMENTS CLIMATIQUES  
A VOUS DE JOUER



## Le changement climatique, c'est pas surréaliste !

Le changement climatique va exacerber les problèmes de santé déjà existants au cours du 21<sup>e</sup> siècle. Il va accroître la probabilité de blessures, maladies et décès dus aux vagues de chaleur plus intenses et aux incendies plus fréquents ou aux moustiques dont l'évolution et les activités sont modifiées.

Selon l'Organisation Mondiale de la Santé, les coûts des dommages directs pour la santé (à l'exclusion des coûts dans les secteurs déterminants de la santé tels que l'agriculture, l'eau et l'assainissement), sont estimées entre 2 à 4 milliards d'euros par an d'ici à 2030.

Les Verts/ALÉ au Parlement européen, 2014 • Design : Agence Candide • Illustration : Sabine Allard • Typographie : AWC conquer by Jean Francois Porchez, Typofonderie • Imprimé à l'aide d'encre végétale sur du papier recyclé par un imprimeur certifié Imprim'Vert



[HTTP://STOPCLIMATECHANGE.NET/](http://STOPCLIMATECHANGE.NET/)



Les Verts | Alliance Libre Européenne  
au Parlement européen



STOP AUX CHANGEMENTS  
CLIMATIQUES  
A VOUS DE JOUER

CECI N'EST PAS UN DESSEIN



**STOP** AUX CHANGEMENTS CLIMATIQUES  
A VOUS DE **JOUER**



## Le changement climatique, c'est pas surréaliste !

En réaction aux évolutions climatiques en cours, certaines espèces terrestres et marines ont déjà modifié la portée de leurs déplacements, leurs activités saisonnières, leurs schémas de migration et leur abondance.

\*Groupe d'experts Intergouvernemental sur l'Evolution du Climat

[HTTP://STOPCLIMATECHANGE.NET/](http://STOPCLIMATECHANGE.NET/)

Les Verts/ALÉ au Parlement européen, 2014 • Design : Agence Candide • Illustration : Sabine Allard • Typographie : AWC conquer by Jean Francois Porchez, Typofonderie • Imprimé à l'aide d'encre végétales sur du papier recyclé par un imprimeur certifié Imprim'Vert



Les Verts | Alliance Libre Européenne  
au Parlement européen



STOP AUX CHANGEMENTS  
CLIMATIQUES  
A VOUS DE JOUER

CECI N'EST PAS UN DESSEIN



**STOP** AUX CHANGEMENTS CLIMATIQUES  
A VOUS DE JOUER



## Le changement climatique, c'est pas surréaliste !

Les centres urbains risquent les pires conséquences des changements climatiques, tels que les vagues de chaleur, les inondations et l'élévation du niveau de la mer, des conditions météorologiques extrêmes ainsi que la sécheresse.

Le monde connaît actuellement une urbanisation sans précédent. L'ONU-Habitat prédit une croissance urbaine de 274 000 personnes par jour au cours des 30 prochaines années. En 2040, le monde comptera 2 milliards de citadins supplémentaires (les villes émettent déjà 70 % des émissions mondiales de gaz à effet de serre, et certaines d'entre elles perdent déjà 10 % de leur PIB dû aux embouteillages).

[HTTP://STOPCLIMATECHANGE.NET/](http://STOPCLIMATECHANGE.NET/)

Les Verts/ALÉ au Parlement européen, 2014 • Design : Agence Candide • Illustration : Sabine Allard • Typographie : AWC conquer by Jean Francois Porchez, Typofonderie • Imprimé à l'aide d'encre végétale sur du papier recyclé par un imprimeur certifié Imprim'Vert



Les Verts | Alliance Libre Européenne  
au Parlement européen



STOP AUX CHANGEMENTS  
CLIMATIQUES  
A VOUS DE JOUER

CECI N'EST PAS UN DESSEIN



 **STOP** AUX CHANGEMENTS CLIMATIQUES  
A VOUS DE JOUER



## Le changement climatique, c'est pas surréaliste !

La production agricole pourrait chuter de 2 % chaque décennie, alors que les prédictions indiquent que la demande de nourriture va augmenter de 14 % chaque décennie au même moment, aggravant le problème de l'approvisionnement alimentaire.

Le rapport du GIEC sur les impacts climatiques (Groupe de travail II) prévoit que la production alimentaire pourrait chuter de 2 % chaque décennie durant tout le 21<sup>e</sup> siècle, alors que la demande de nourriture devrait augmenter de 14 % chaque décennie et que la population mondiale devrait passer à 9,6 milliards d'habitants en 2050.

\*Groupe d'experts Intergouvernemental sur l'Évolution du Climat

[HTTP://STOPCLIMATECHANGE.NET/](http://STOPCLIMATECHANGE.NET/)

Les Verts/ALÉ au Parlement européen, 2014 • Design : Agence Candide • Illustration : Sabine Allard • Typographie : AWC conquer by Jean Francois Porchez, Typofonderie • Imprimé à l'aide d'encre végétales sur du papier recyclé par un imprimeur certifié Imprim'Vert



Les Verts | Alliance Libre Européenne  
au Parlement Européen



STOP AUX CHANGEMENTS  
CLIMATIQUES  
A VOUS DE JOUER